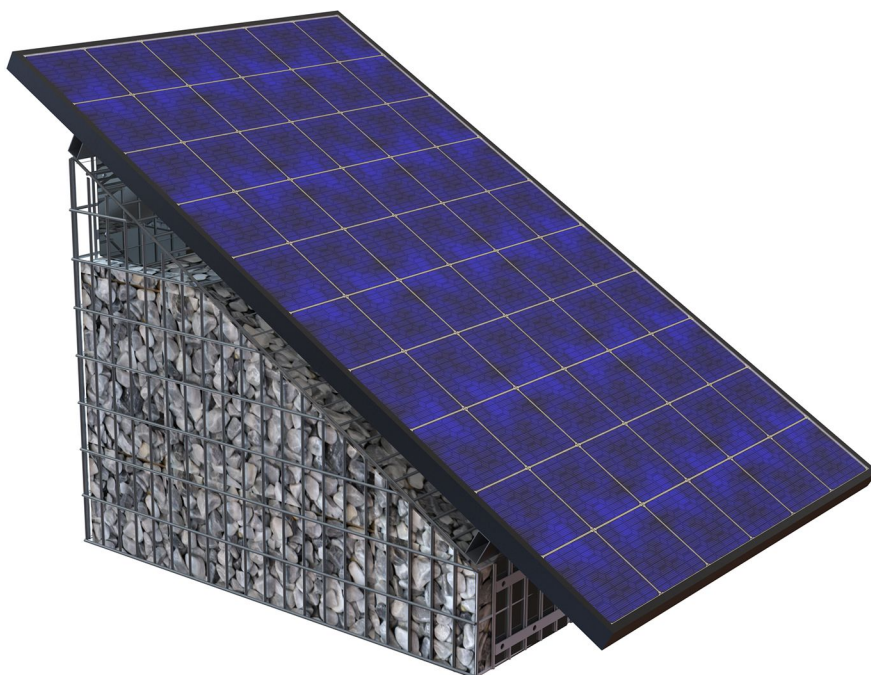


MOBASOL™ G

Kit à assembler

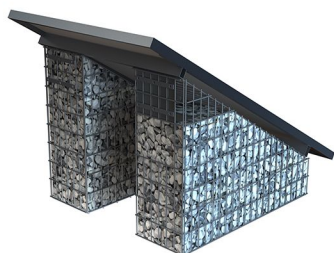
Branchez !

Produisez !



Centrale photovoltaïque de production dédiée à l'autoconsommation

Élément au design contemporain, la structure **MOBASOL™ G** produit de l'énergie électrique et contribue à réduire la consommation de votre maison, entreprise ou collectivité.



Dimensions et poids	
Hauteur	1 m
Largeur	1 m par panneau
Profondeur	1 m 45
Poids à vide	25 kg par gabion
Poids total MOBASOL™ G à vide (4 panneaux)	140 kg
Structure	Acier galvanisé/Inox

Kit à assembler

Branchez !

Produisez !

Le générateur	Garantie
4 panneaux photovoltaïques bi-verre 275 Wc	selon garantie fabricant
Onduleur AP System 500 Wc	10 ans
2 ensemble gabions	5 ans
Accessoires : câbles et connecteurs	

Mise en œuvre

MOBASOL™ G est à remplir avec 0,3 m³ de graviers lavés 16 (pour 2 gabions).

Fabrication Française

Pour une puissance allant jusqu'à 1 000 Wc : connexion rapide et facile par un câble de liaison de 10 ml et une prise.

Pour une puissance supérieure à 1 000 Wc : la connexion électrique du MOBASOL™ G nécessite l'intervention d'un professionnel.

Les avantages



Plug In
connexion
rapide et facile
par une prise.



Injection
dans la maison
et/ou **alimentation**
d'appareils
électriques/vélo.



Aucune formalité
administrative
et technique.